

PORDATA

RETRATO DE PORTUGAL

Edição 2020




FUNDAÇÃO
FRANCISCO MANUEL DOS SANTOS

© Fundação Francisco Manuel dos Santos

Título: Retrato de Portugal PORDATA, Edição 2020

1ª Edição: Julho de 2020 / Dados publicados a 4 Julho 2020

Design: ROFF

Desenvolvimento: Timestamp/ROFF

ISBN: 978-989-9004-65-8

A Pordata, projecto da Fundação Francisco Manuel dos Santos, é um serviço gratuito de acesso a informação estatística sobre a sociedade portuguesa, desde 1960, sempre que possível, até à actualidade.

O projecto Pordata, contributo ao conhecimento informado da sociedade portuguesa, conta com a colaboração de mais de 60 entidades oficiais de informação, com destaque para o INE e o Eurostat.

A Pordata foi premiada em 2011 pelos World Summit Awards (WSA), na categoria e-science and technology. Os WSA, uma actividade das Nações Unidas, têm por objectivo seleccionar e distinguir aplicações de Internet inovadoras, que promovam a difusão do conhecimento.

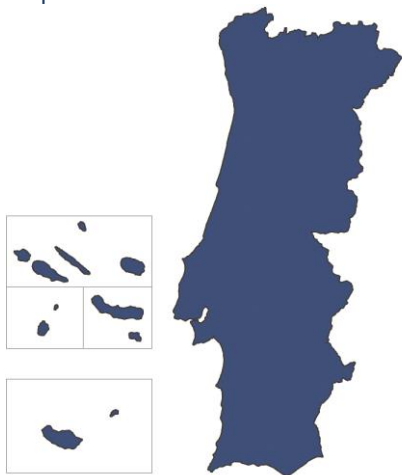
UM CONVITE À DISCUSSÃO INFORMADA SOBRE OS FACTOS

RETRATO DE PORTUGAL POR DATA

Resumo de indicadores da sociedade portuguesa desde 1960, sempre que possível, até à actualidade.

Destacam-se os valores mais recentes.

Números que contam a nossa história contemporânea.



BI DE PORTUGAL

INDICADORES	Portugal
População residente 2019	10.286.263
Famílias 2019	4.148.057
Alojamentos familiares 2018	5.954.548
Alunos matriculados 2019	2.003.856
População activa em milhares - 2019	5.252,6
Pensões Segurança Social e Caixa Geral de Aposentações - 2019	3.600.283
Empresas 2018	1.295.299
PIB em milhões de euros - 2019	212.302,8

ÍNDICE

01 POPULAÇÃO	7
02 CONDIÇÕES DE VIDA E RENDIMENTOS FAMILIARES	17
03 EDUCAÇÃO	21
04 SAÚDE	27
05 PROTECÇÃO SOCIAL	30
06 JUSTIÇA E SEGURANÇA	35
07 CONTAS PÚBLICAS	40
08 MACROECONOMIA	44
09 EMPREGO E MERCADO DE TRABALHO	49
10 EMPRESAS	55
11 AMBIENTE, ENERGIA E TERRITÓRIO	59
12 CIÊNCIA E TECNOLOGIA	64


13	CULTURA E DESPORTO	67
14	PARTICIPAÇÃO ELEITORAL	70
15	TURISMO	72
16	TRANSPORTES	75
17	AGRICULTURA E PESCAS	78

01


POPULAÇÃO

População residente / Jovens, Idade Activa, Idosos	9
Índice de envelhecimento / Saldo natural, Saldo migratório	10
Emigrantes permanentes, Imigrantes permanentes / População estrangeira	11
Aquisição de nacionalidade portuguesa / Nascimentos, Óbitos	12
Índice sintético de fecundidade / Nascimentos fora do casamento	13



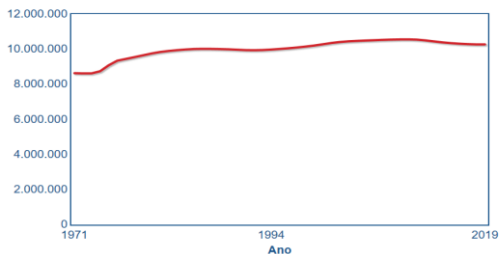


Nascidos com meios-irmãos / Taxa de mortalidade infantil	14
Casamentos civis, Casamentos católicos / Famílias	15
Famílias monoparentais / Casais com filhos, Casais sem filhos, Pessoas que vivem sozinhas	16



População residente

53 % Mulheres

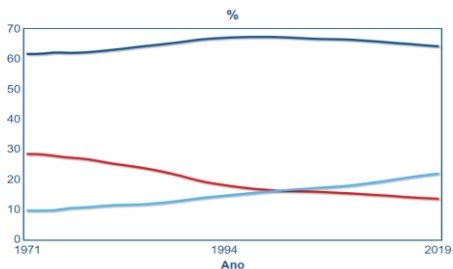
10.286.263


Fontes: INE, PORDATA - (C) FFMS

Jovens
 com menos de 15 anos

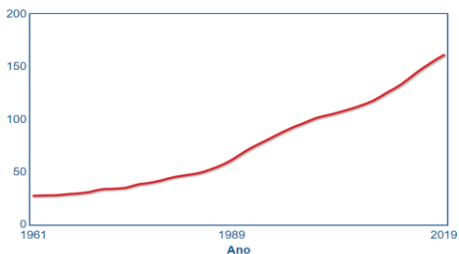
14 %
Idade activa
 entre os 15 e 64 anos

64 %
Idosos
 com 65 ou mais anos

22 %


Fontes: INE, PORDATA - (C) FFMS

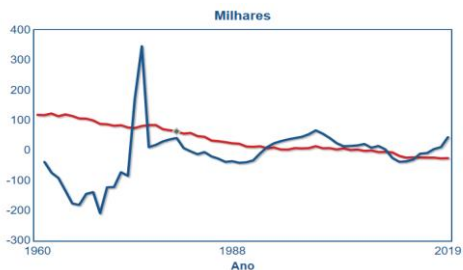
Índice de envelhecimento
 (idosos por 100 jovens)

161


Fontes: INE, PORDATA - (C) FFMS

Saldo natural
 (nascimentos-óbitos)

-25 Mil
Saldo migratório
 (imigrantes-emigrantes)

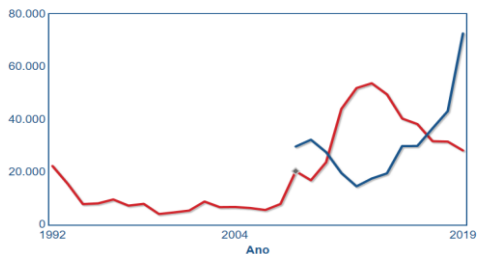
45 Mil


Fontes: INE, PORDATA - (C) FFMS

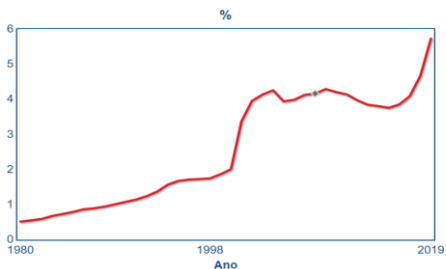
Emigrantes permanentes*

28.219

Imigrantes permanentes*

72.725

Fontes: INE, PORDATA - (C) FFMS

População estrangeira
 no total da população residente
590.348 População estrangeira**6 %**

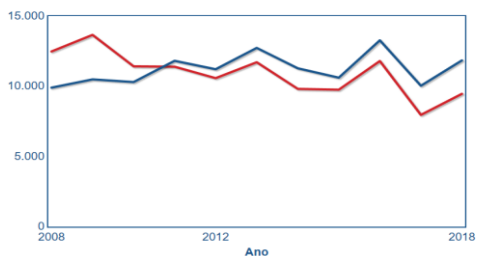
Fontes: SEF/MAI, PORDATA - (C) FFMS

Aquisição de nacionalidade portuguesa

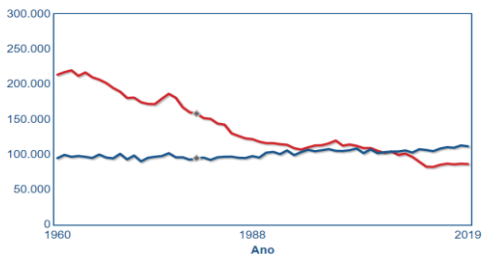
Homens

9.475

Mulheres

11.858

Fontes: INE, DGPJ/MJ, PORDATA - (C) FFMS

Nascimentos
86.579
Óbitos
111.793

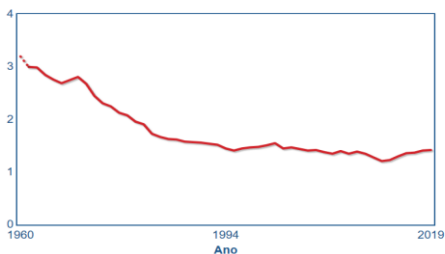
Fontes: INE, PORDATA - (C) FFMS

Índice sintético de fecundidade
(número médio de filhos por mulher)

1,42

30,5 Idade média da mãe ao nascimento do 1º filho

32,1 Idade média da mãe ao nascimento de um filho

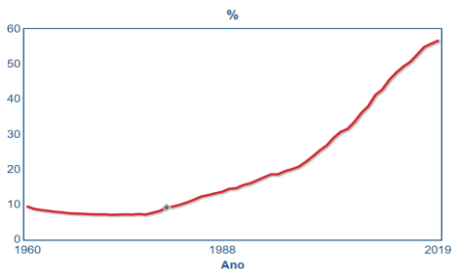


Fontes: INE, PORDATA - (C) FFMS

Nascimentos fora do casamento
no total dos nascimentos

57 %

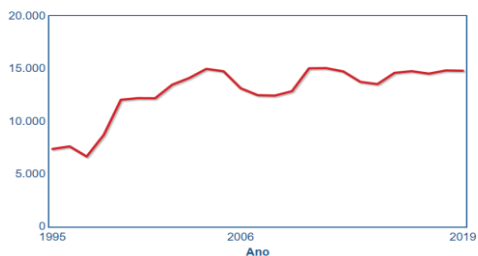
38 % Com coabitação dos pais
18 % Sem coabitação dos pais



Fontes: INE, PORDATA - (C) FFMS

Nascidos com meios-irmãos

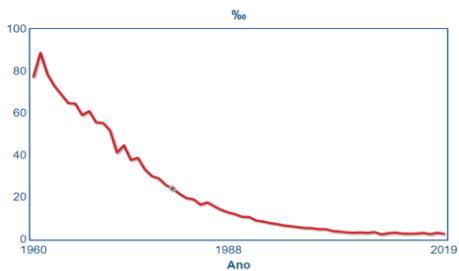
14.824



Fontes: INE, PORDATA - (C) FFMS

Taxa de mortalidade infantil

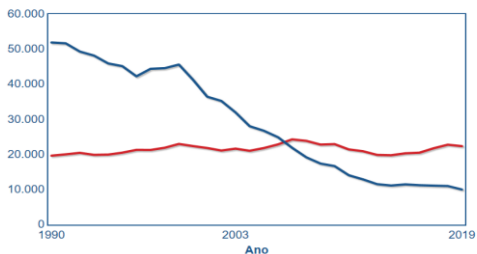
2,8 ‰



Fontes: INE, PORDATA - (C) FFMS

Casamentos civis

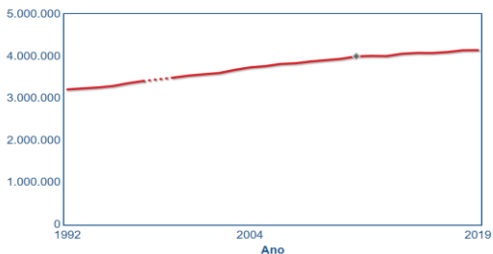
Casamentos católicos

22.404**10.037**

Fontes: INE, PORDATA - (C) FFMS

Famílias

2,5 Número médio de pessoas por família

4.148.057

Fontes: INE, PORDATA - (C) FFMS

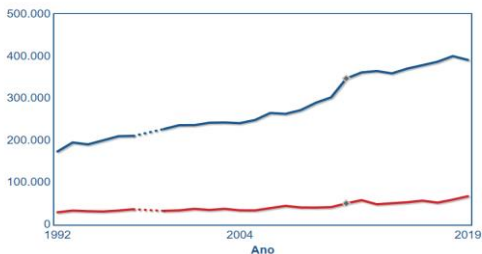
Famílias monoparentais

Homens

67.776

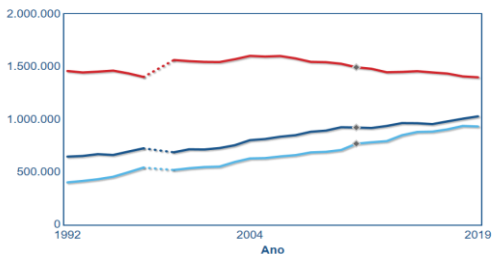
Mulheres

391.568

 11 % Famílias monoparentais
 no total das famílias


Fontes: INE, PORDATA - (C) FFMS

**Casais com
filhos**
1.401.622
**Casais sem
filhos**
1.030.116
**Pessoas que
vivem sozinhas**
934.108

 55 % das pessoas que
 vivem sozinhas
 têm 65 ou mais
 anos


Fontes: INE, PORDATA - (C) FFMS

02

CONDIÇÕES DE VIDA E RENDIMENTOS FAMILIARES

Rendimento médio disponível das famílias / Poupança dos particulares em % do PIB e no total do rendimento disponível	18
Ordenados/salários / Despesa em bens duradouros e bens não duradouros	19
Índice condições materiais de vida, Índice qualidade de vida / Pessoas em risco de pobreza	20

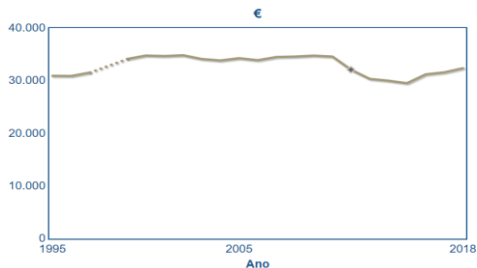


02 CONDIÇÕES DE VIDA E RENDIMENTOS FAMILIARES

PORDATA
RETRATO DE PORTUGAL

Rendimento médio disponível das famílias
(Preços constantes - 2016)

32.426 €



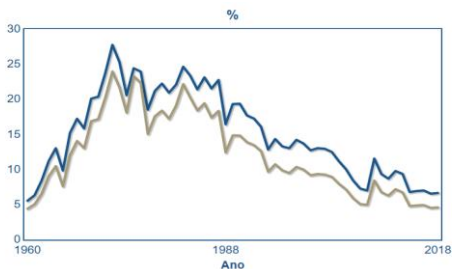
Fontes: INE, PORDATA - (C) FFMS

Poupança dos particulares
em % do PIB

5 %

no total do rendimento disponível

7 %



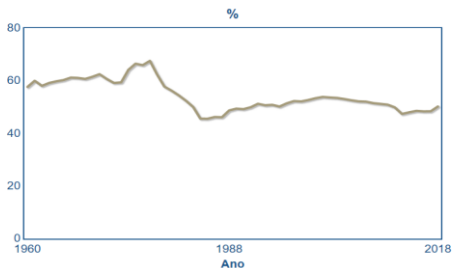
Fontes: INE, PORDATA - (C) FFMS

02 CONDIÇÕES DE VIDA E RENDIMENTOS FAMILIARES

Ordenados/salários

no total do rendimento disponível dos particulares

50 %



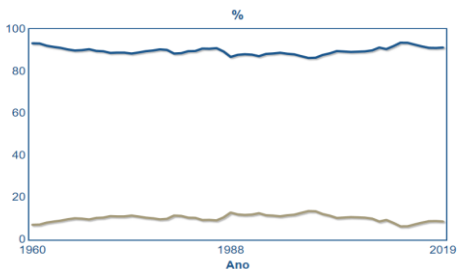
Fontes: INE, PORDATA - (C) FFMS

Despesa em bens duradouros*

9 %

Despesa em bens não duradouros*

91 %



No território económico

*no total de consumo das famílias

Fontes: INE, PORDATA - (C) FFMS

02 CONDIÇÕES DE VIDA E RENDIMENTOS FAMILIARES

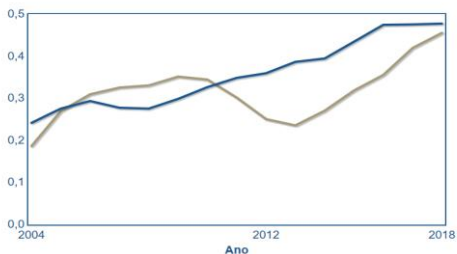
PORDATA
RETRATO DE PORTUGAL

Índice* condições materiais de vida

0,456

Índice* qualidade de vida

0,478



*varia entre 0 e 1.

Fontes: INE, PORDATA - (C) FFMS

Risco de pobreza*

População total

17 %

Menos de 18 anos

19 %

65 ou mais anos

17 %



*Pessoas em risco de pobreza após transferências sociais.

Fontes: INE, PORDATA - (C) FFMS

03

EDUCAÇÃO

População sem nível de escolaridade e com o ensino superior / Taxa de abandono escolar	22
Taxa de pré-escolarização / Taxa real de escolarização	23
Alunos por escola do básico ao secundário / Escolas do básico ao secundário	24
Taxa de retenção e desistência no ensino secundário / Docentes	25
Diplomados / Beneficiários da Acção Social Escolar	26

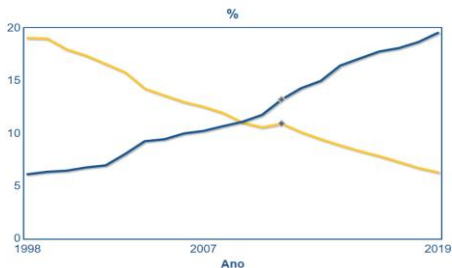


População sem nível de escolaridade*

6 %

População com o ensino superior*

20 %



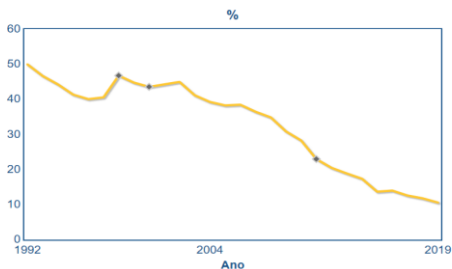
*no total da população com 15 ou mais anos

Fontes: INE, PORDATA - (C) FFMS

Taxa de abandono escolar*
entre os 18 e 24 anos

11 %

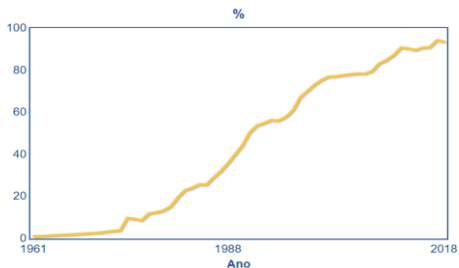
14 % Homens
7 % Mulheres



*percentagem de pessoas que deixou de estudar sem ter completado o secundário

Fontes: INE, PORDATA - (C) FFMS

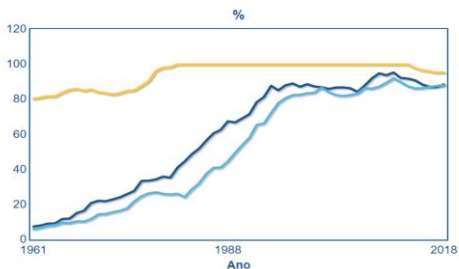
Taxa de pré-escolarização*

94 %


*Alunos na idade de frequência do pré-escolar em relação à população entre os 3 e os 5 anos.

Fontes: DGEEC/ME-MCTES, INE, PORDATA - (C) FFMS

Taxa real de escolarização*

1º Ciclo
95 %
2º Ciclo
89 %
3º Ciclo
88 %


*Alunos nas idades de frequência do ciclo em relação à população desse grupo etário.

Fontes: DGEEC/ME-MCTES, INE, PORDATA - (C) FFMS

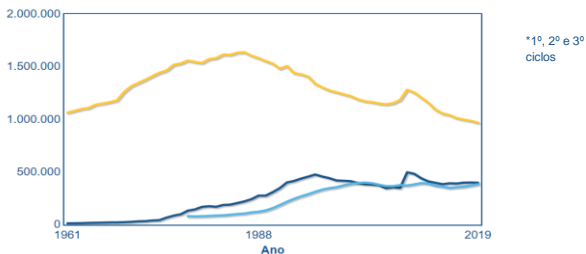
Alunos
 Básico*

970.229

Secundário

399.386

Superior

385.247


Fontes: DGEEC/ME-MCTES, PORDATA - (C) FFMS

Escolas

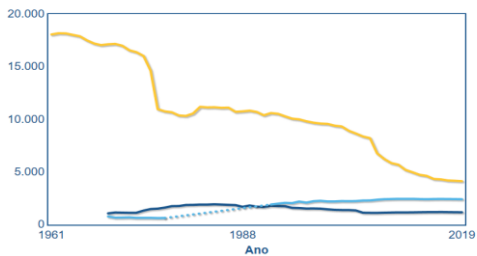
1º ciclo

4.140

2º ciclo

1.184

3º ciclo e secundário

2.421


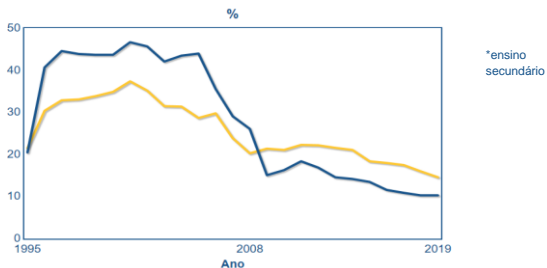
Fontes: DGEEC/ME-MCTES, PORDATA - (C) FFMS

Taxa de retenção e desistência*

Cursos Gerais

14,6 %

Tecnológicos e Profissionais

10,3 %


*ensino secundário

Fontes: DGEEC/ME-MCTES, PORDATA - (C) FFMS

Docentes

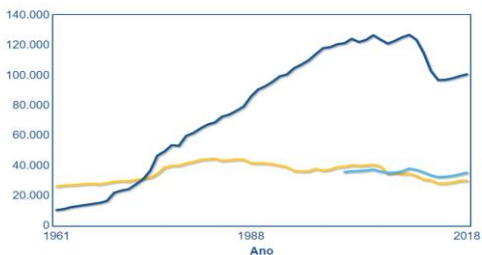
1º ciclo

29.979

2º, 3º ciclos e secundário

100.786

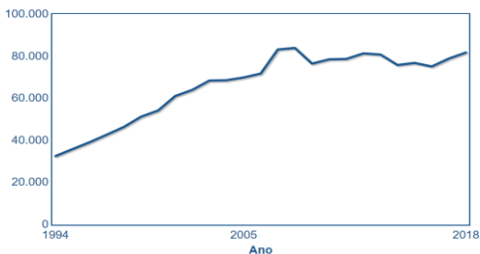
Ensino superior

35.283


Fontes: DGEEC/ME-MCTES, PORDATA - (C) FFMS

Diplomados

58 % Mulheres

81.846


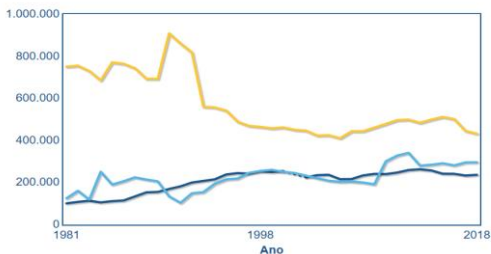
Fontes: DGEEC/ME-MCTES, PORDATA - (C) FFMS

Ação Social*

Leite escolar

Refeições subsidiadas

Apoio socioeconómico

432.755
237.157
296.945


*Beneficiários
no ensino não
superior público
– Continente

Fontes: IGEFE/ME-MCTES, PORDATA - (C) FFMS

04

SAÚDE

Médicos, Enfermeiros / Hospitais

28

Partos em estabelecimentos de saúde / Encargos com medicamentos
por parte do Estado e dos utentes

29



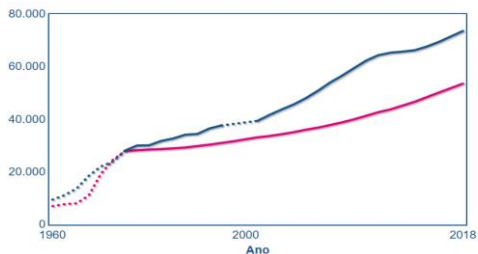
Médicos

Enfermeiros

55 % Mulheres no total de médicos

53.657

73.650

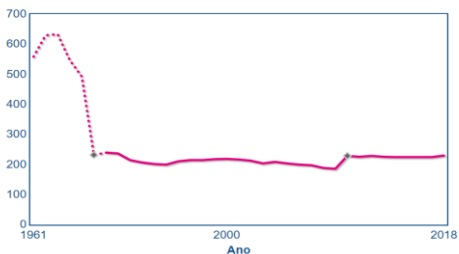


Fontes: INE, PORDATA - (C) FFMS

Hospitais

2.923 Farmácias

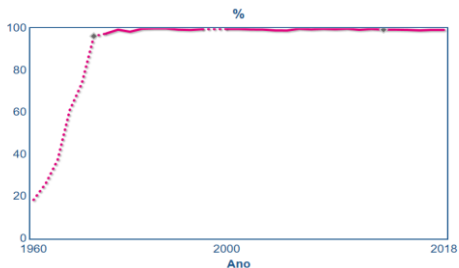
230



Fontes: INE, DGMS/MS, PORDATA - (C) FFMS

Partos em estabelecimentos de saúde

99 %



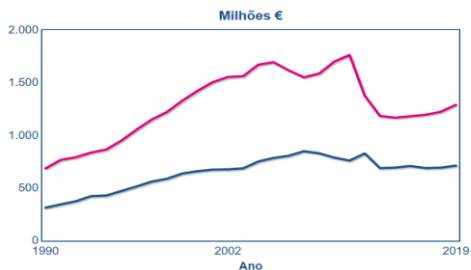
Fontes: INE, DGS/MS, PORDATA - (C) FFMS

Encargos com medicamentos
 Estado*

1.292,0 Milhões €

Utentes*

713,6 Milhões €



*Preços constantes - 2016.

Valores referentes ao Continente.

Fontes: INFARMED/MS, PORDATA - (C) FFMS

05

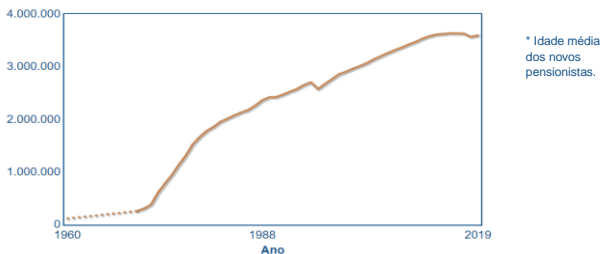
PROTECÇÃO SOCIAL

Pensões / Beneficiários activos por pensão da Segurança Social (SS)	31
Pensão mínima anual de velhice e invalidez / Pensão média anual de velhice da SS	32
Pensionistas de velhice com pensões inferiores ao salário mínimo nacional / Subscritores por pensões de reforma/aposentação da CGA	33
Beneficiários de prestações de desemprego e RSI / Despesas da Segurança Social e da CGA em % do PIB	34

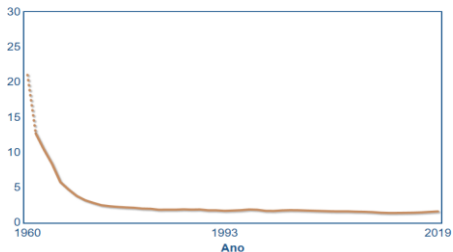


**Pensões da Segurança Social (SS) e da Caixa
 Geral de Aposentações (CGA)**

64 Idade de reforma* (SS)

64 Idade de reforma/
aposentação* (CGA)
3.600.283


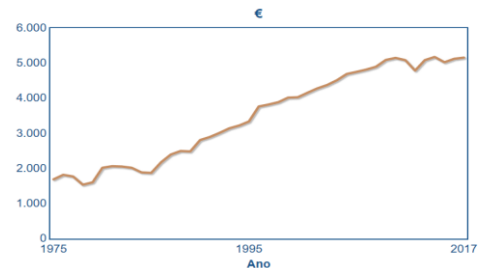
Fontes: IGSS/MTSS, ISS/MTSS, CGA/MTSS- MF, PORDATA - (C) FFMS

**Beneficiários activos por pensão
 Segurança Social**
1,6


Fontes: IGSS/MTSS, ISS/MTSS, PORDATA - (C) FFMS

Pensão média anual de velhice da SS
 (Preços constantes - 2016)

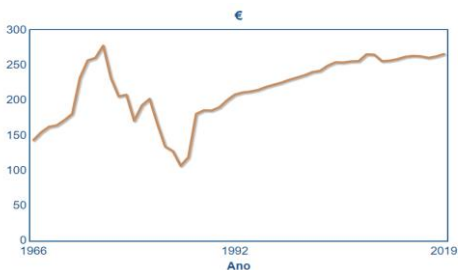
5.237 € Valor em
 preços correntes

5.166,0 €


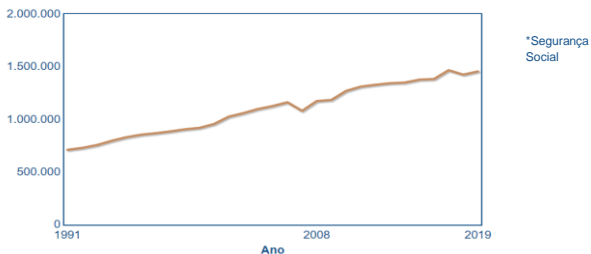
Fontes: IGSS/MTSS, ISS/MTSS, PORDATA - (C) FFMS

Pensão mínima mensal de velhice e invalidez*
 (Preços constantes - 2016)

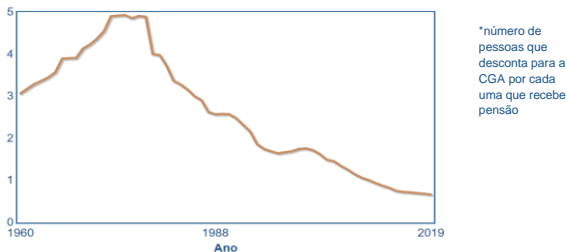
273,4 € Valor em
 preços correntes

266 €

 *Segurança
 Social

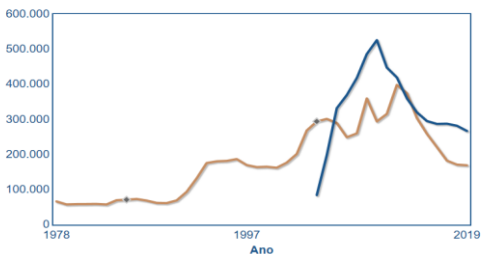
Fontes: DGSS/MTSS, PORDATA - (C) FFMS - (C) FFMS

Pensionistas de velhice* com pensões inferiores ao salário mínimo nacional
1.457.205


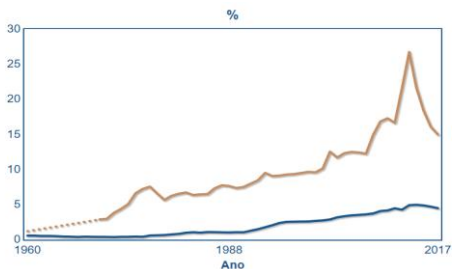
Fontes: ISS/MTSSS, PORDATA - (C) FFMS

Subscritores por pensões de reforma/aposentação da CGA*
0,7


Fontes: CGA/MTSSS, PORDATA - (C) FFMS

Beneficiários das prestações de desemprego
169.485
Beneficiários do RSI*
267.320
41 % Beneficiários RSI* com menos 25 anos


Fontes: IGFSS/MTSS, II/MTSS, PORDATA - (C) FFMS

Despesa da Segurança Social em % do PIB
15 %
Despesas da CGA em % do PIB
4 %


Fontes: IGFSS/MTSS, INE,CGA/MTSS-MF, PORDATA - (C) FFMS

06

JUSTIÇA E SEGURANÇA

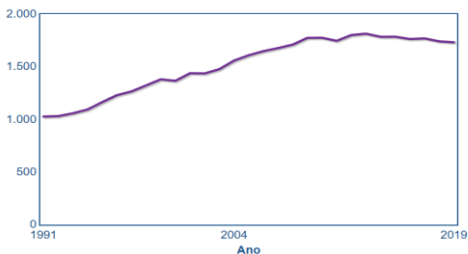
Magistrados judiciais / Advogados	36
Pessoal ao serviço na PSP e GNR / Processos entrados, findos, pendentes nos tribunais judiciais	37
Taxa de congestão nos Tribunais Judiciais / Condenados	38
Ocupação efectiva das prisões / Reclusos	39



Magistrados judiciais

62 % Mulheres
17 Magistrados Judiciais
por 100 mil habitantes

1.734

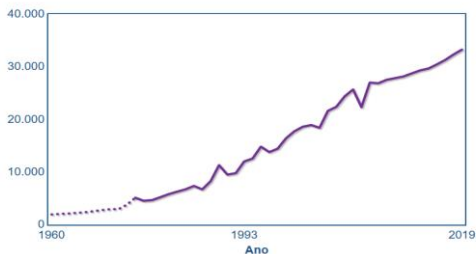


Fontes: DGPJ/MJ, INE, PORDATA - (C) FFMS

Advogados

55 % Mulheres
323 Advogados
por 100 mil habitantes

33.298



Fontes: DGPJ/MJ, INE, PORDATA - (C) FFMS

06 JUSTIÇA E SEGURANÇA

PORDATA
RETRATO DE PORTUGAL

Pessoal ao serviço

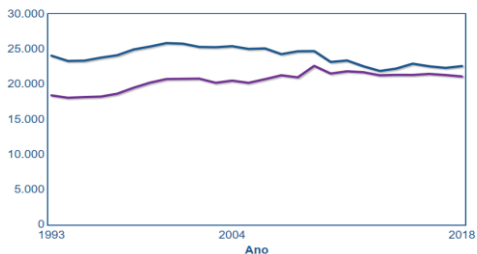
PSP

21.141

GNR

22.623

206 PSP por 100 mil habitantes
220 GNR por 100 mil habitantes



Fontes: DGPJ/MJ, INE, PORDATA - (C) FFMS

Processos

Entrados*

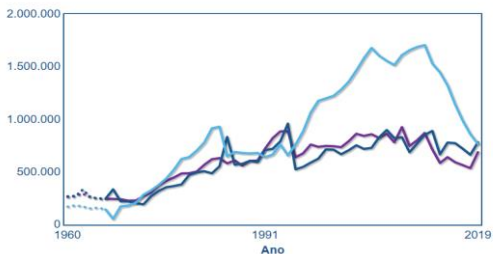
689.553

Findos*

783.997

Pendentes*

766.793

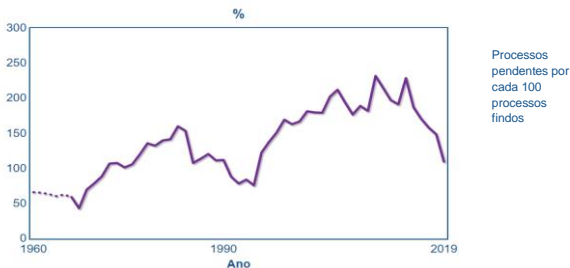


*nos Tribunais
Judiciais

Fontes: DGPJ/MJ, PORDATA - (C) FFMS

Taxa de congestão nos Tribunais Judiciais

110 %



Fontes: DGPJ/MJ, PORDATA - (C) FFMS

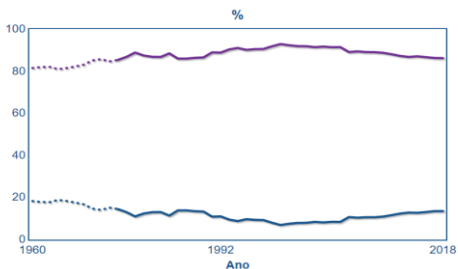
Condenados

Homens

86 %

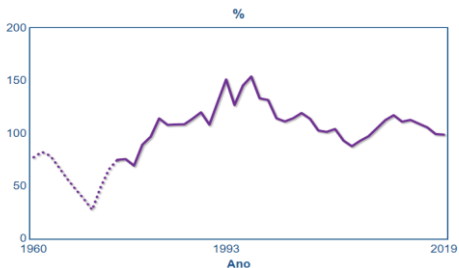
Mulheres

14 %

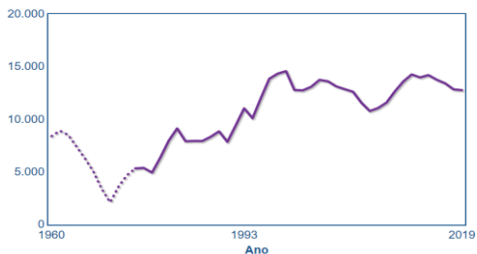


Fontes: DGPJ/MJ, PORDATA - (C) FFMS

Ocupação efectiva das prisões
 (Reclusos/Lotação prisional)x100

99 %


Fontes: DGPJ/MJ, PORDATA - (C) FFMS

Reclusos
7 % Mulheres
12.793


Fontes: DGPJ/MJ, PORDATA - (C) FFMS

07

CONTAS PÚBLICAS

Despesas e Receitas das Administrações Públicas em % do PIB / Dívida das Administrações Públicas em % do PIB	41
Receitas fiscais das Administrações Públicas per capita / Despesas com pessoal das Administrações Públicas	42
Despesas do Estado em acção e segurança sociais, saúde e educação em % do PIB / Emprego na Administração Central, Regional e Local	43

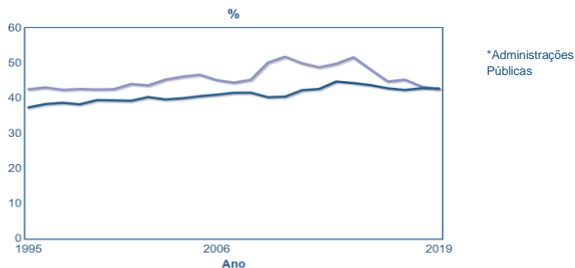


Despesas das AP*
em % do PIB

43 %

Receitas das AP*
em % do PIB

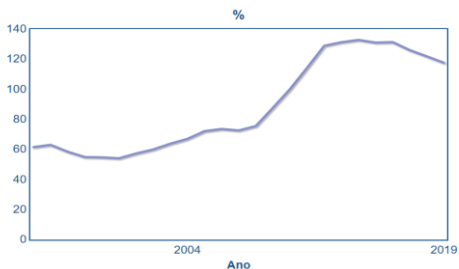
43 %



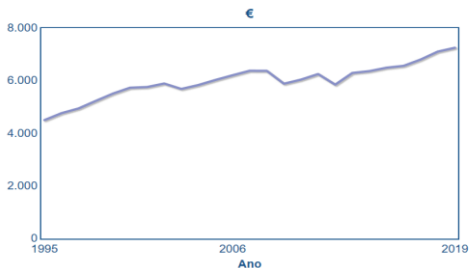
Fontes: INE, PORDATA - (C) FFMS

Dívida das Administrações Públicas em % do PIB

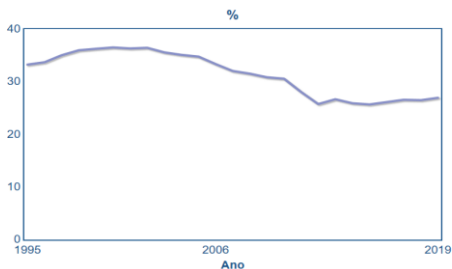
118 %



Fontes: DGO/MF, BP, INE, PORDATA - (C) FFMS

Receitas fiscais das Administrações Públicas per capita
(Preços constantes - 2016)**7.261,9 €**

Fontes: INE, PORDATA - (C) FFMS

Despesas com pessoal das Administrações Públicas
no total de despesas correntes**27 %**

Fontes: INE, PORDATA - (C) FFMS

Despesas do Estado em % do PIB

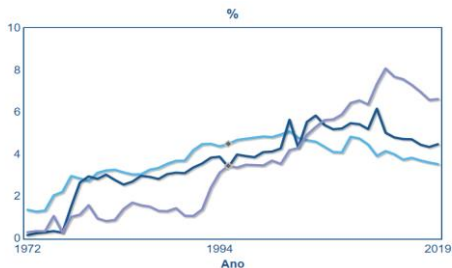
Acção e segurança sociais

7 %

Saúde

4 %

Educação

4 %

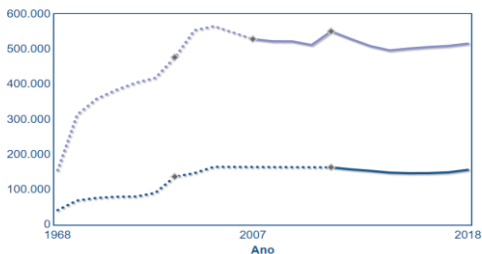
Fontes: INE, DGO/MF, PORDATA - (C) FFMS

Postos de trabalho

na Administração Central

516.454

na Administração Regional e Local

156.474

Fontes: DGAEP/MMEAP, PORDATA - (C) FFMS

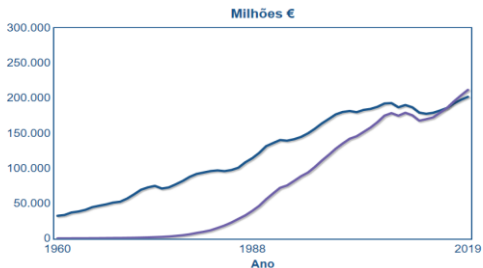
08

MACROECONOMIA

Produto interno bruto (PIB) / PIB per capita	45
Rendimento nacional bruto per capita / Formação bruta de capital fixo em % do PIB	46
Taxa de Inflação / Saldo das transferências públicas com a União Europeia	47
Exportações e Importações de Bens e Serviços em % do PIB / Remessas de emigrantes e imigrantes em % do PIB	48



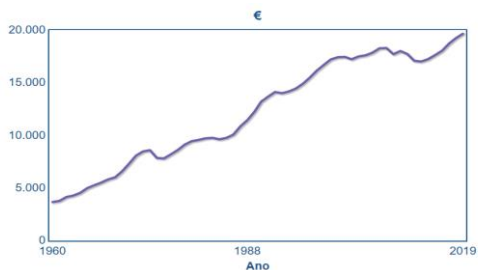
Produto interno bruto (PIB)
212.302,8 Milhões €
Produto interno bruto (PIB)
 (Preços constantes - 2016)

202.392,0 Milhões €


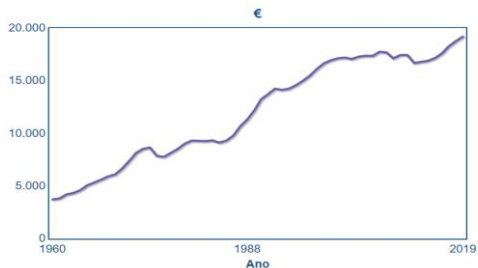
Fontes: INE, PORDATA - (C) FFMS

PIB per capita

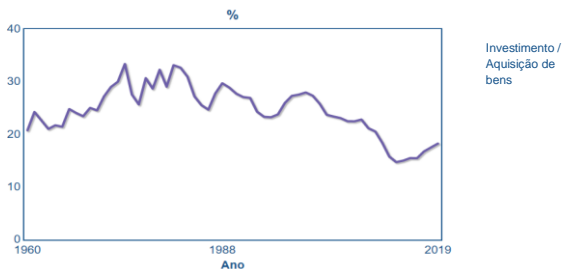
(Preços constantes - 2016)

19.675,9 €


Fontes: INE, PORDATA - (C) FFMS

Rendimento nacional bruto per capita
(Preços constantes - 2016)**19.206,6 €**

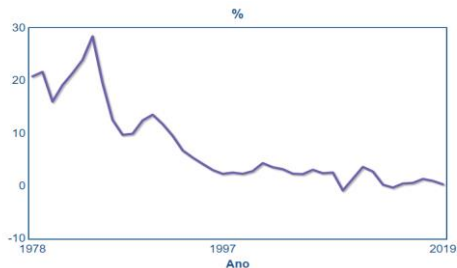
Fontes: INE, PORDATA - (C) FFMS

Formação bruta de capital fixo em % do PIB**18 %**

Fontes: INE, PORDATA - (C) FFMS

Taxa de Inflação

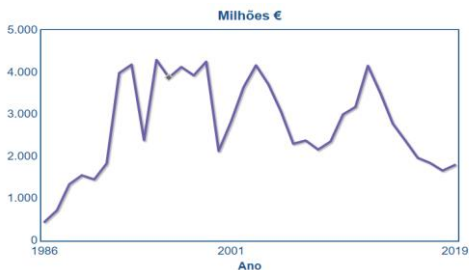
0,3 %



Fontes: INE, PORDATA - (C) FFMS

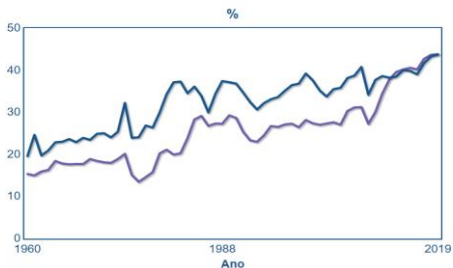
Saldo das transferências públicas com a União Europeia* (Preços constantes - 2016)

1.800,8 Milhões €

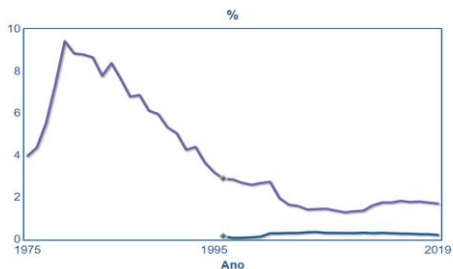


*Transferências públicas recebidas da União Europeia menos Transferências públicas pagas à União Europeia

Fontes: BP, PORDATA - (C) FFMS

Exportações de bens e serviços em % do PIB
44 %
Importações de bens e serviços em % do PIB
44 %


Fontes: INE, PORDATA - (C) FFMS

Remessas de emigrantes em % do PIB
1,7 %
Remessas de imigrantes em % do PIB
0,2 %


Fontes: INE, BP, PORDATA - (C) FFMS

09

EMPREGO E MERCADO DE TRABALHO

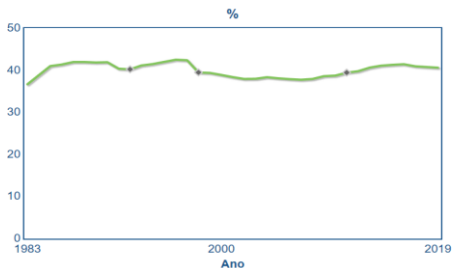
Taxa de inactividade / Inactivos estudantes, domésticos e reformados	50
Taxa de emprego / Empregados nos sectores primário, secundário e terciário	51
População empregada a tempo parcial / Salário mínimo nacional	52
TCO com o salário mínimo nacional / Empregados e empregadores sem o ensino superior	53
Taxa de desemprego / Desempregados há mais de 1 e 2 anos	54



Taxa de inatividade

(População inactiva* / População residente)X100

41 %



*Não empregada, nem desempregada: estudantes, domésticos ou reformados.

Fontes: INE, PORDATA - (C) FFMS

Inactivos

Estudantes

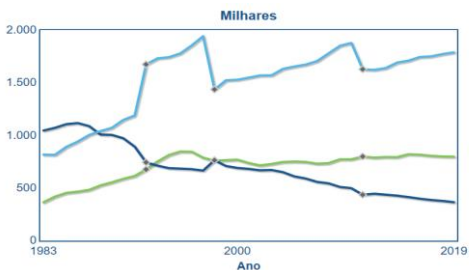
799,2 Mil

Domésticos

366,1 Mil

Reformados

1.790,7 Mil



Fontes: INE, PORDATA - (C) FFMS

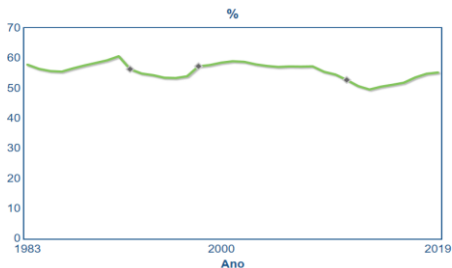
09 EMPREGO E MERCADO DE TRABALHO

PORDATA
RETRATO DE PORTUGAL

Taxa de emprego

60 % Homens
51 % Mulheres

55 %



Fontes: INE, PORDATA - (C) FFMS

Empregados*

Sector primário

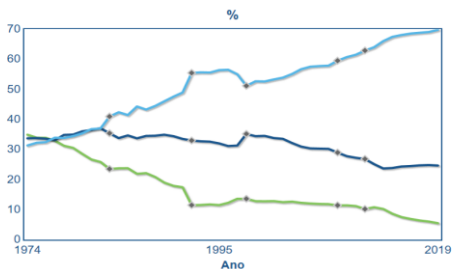
Sector secundário

Sector terciário

5 %

25 %

70 %

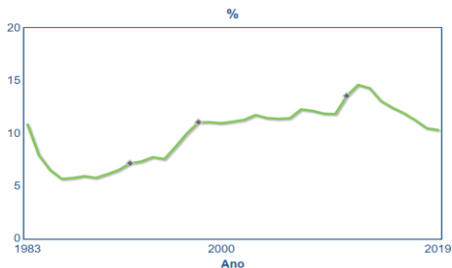


*no total do empregados

Fontes: INE, PORDATA - (C) FFMS

População empregada a tempo parcial
no total de empregados

10 %

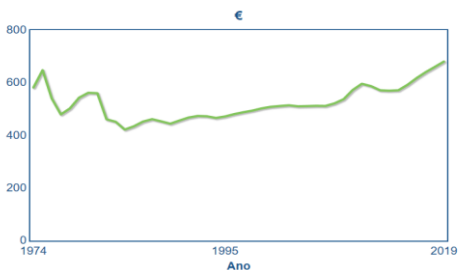


Fontes: INE, PORDATA - (C) FFMS

Salário mínimo nacional - valor mensalizado
(Preços constantes - 2016)

700,0 € Preços correntes

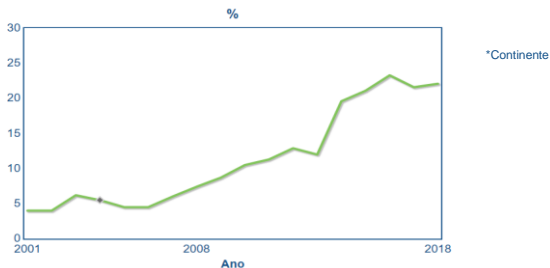
681,4 €



Fontes: GEE/METD, PORDATA - (C) FFMS

Trabalhadores por conta de outrem (TCO) com o salário mínimo*
no total de TCO

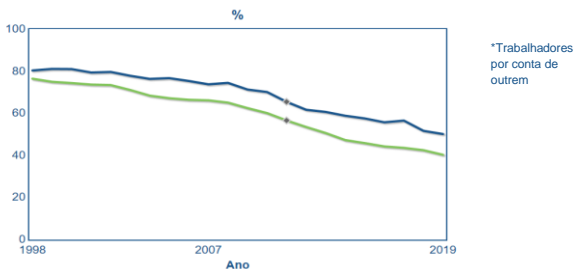
22 %



Fontes: GEE/METD, PORDATA - (C) FFMS

TCO* sem ensino secundário

40 %



Fontes: INE, PORDATA - (C) FFMS

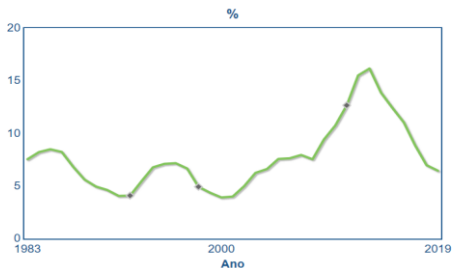
09 EMPREGO E MERCADO DE TRABALHO

PORDATA
RETRATO DE PORTUGAL

Taxa de desemprego

6 %

6 % Homens
7 % Mulheres
5 % Com ensino superior



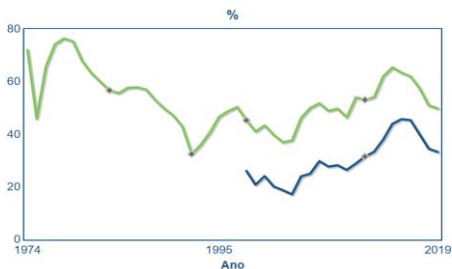
Fontes: INE, PORDATA - (C) FFMS

Desempregados há mais de 1 ano*

50 %

Desempregados há mais de 2 anos*

33 %



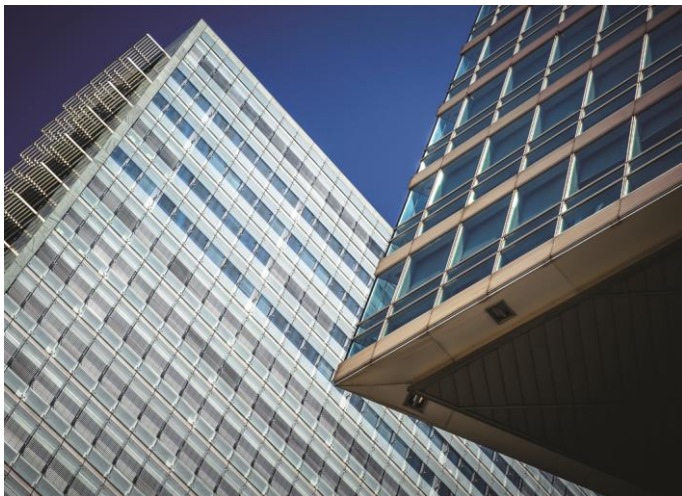
*no total dos desempregados

Fontes: INE, PORDATA - (C) FFMS

10

EMPRESAS

Empresas / Pessoal ao serviço nas empresas	56
Taxa de natalidade e de mortalidade das empresas / Endividamento das empresas	57
Declarações de IRC com valores negativos e positivos / Empresas com internet	58



Empresas

99,9 % Pequenas e médias empresas

1.295.299



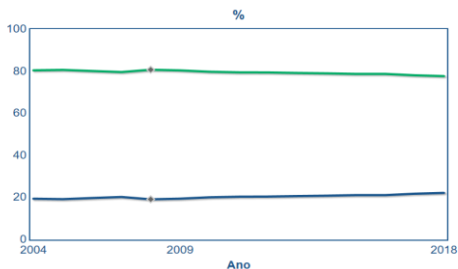
Fontes: INE, PORDATA - (C) FFMS

Trabalhadores
 nas PME*

78 %

nas grandes empresas

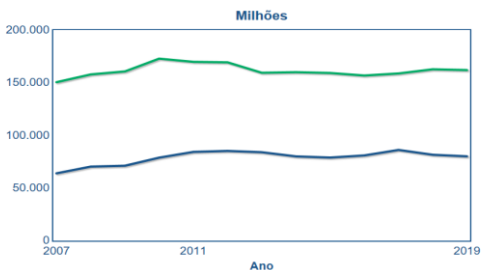
22 %

*Pequenas e
médias
empresas

Fontes: INE, PORDATA - (C) FFMS

**Taxa de natalidade das
empresas**
15,2 %
**Taxa de mortalidade das
empresas**
11,9 %


Fontes: INE, PORDATA - (C) FFMS

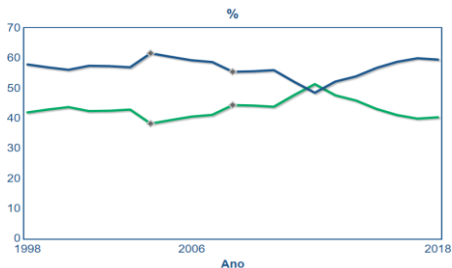
**Endividamento
das PME***
162.217,3 Milhões
das grandes empresas
80.233,7 Milhões

 *Pequenas e
médias
empresas

Fontes: BP, PORDATA - (C) FFMS

Declarações de IRC
 com valores negativos*

40 %

com valores positivos*

60 %

 *No total de
 declarações
 não-nulas

Fontes: AT/MF, PORDATA - (C) FFMS

Empresas com internet
 no total de empresas

93 %


Fontes: INE, PORDATA - (C) FFMS

11

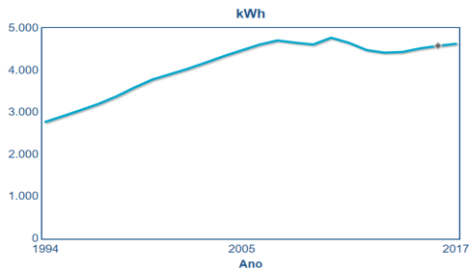
AMBIENTE, ENERGIA E TERRITÓRIO

Consumo de energia eléctrica por habitante / Produção de energia eléctrica a partir de fontes renováveis	60
Resíduos urbanos recolhidos selectivamente / Contributo das famílias para o potencial de efeito de estufa	61
Incêndios rurais / Área ardida	62
Água distribuída e captada / Qualidade da água para consumo humano	63



Consumo de energia eléctrica por habitante

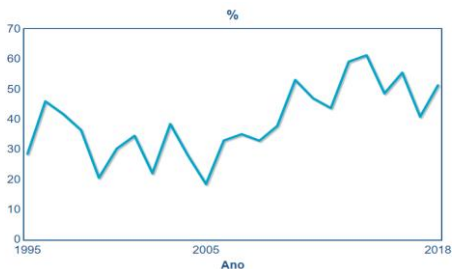
4.633 kWh



Fontes: INE, DGEG/MAAC, PORDATA - (C) FFMS

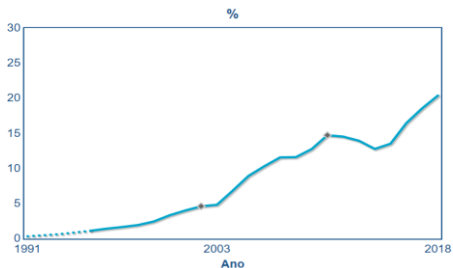
Produção de energia eléctrica a partir de fontes renováveis
no total de energia eléctrica produzida

51 %

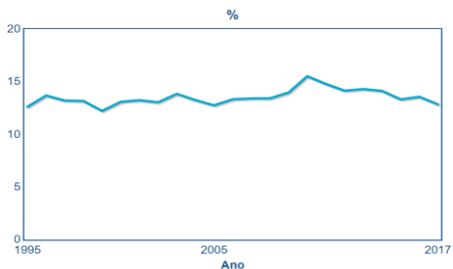


Fontes: DGEG/MAAC, PORDATA - (C) FFMS

Resíduos urbanos recolhidos selectivamente
 no total dos resíduos urbanos

20 %


Fontes: INE, APA/MA, PORDATA - (C) FFMS

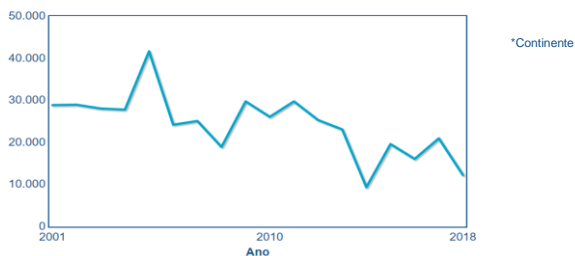
Contributo das famílias para o potencial de efeito de estufa*
13 %


*emissões de dióxido de carbono (CO₂) no total das emissões de CO₂

Fontes: INE, PORDATA - (C) FFMS

Incêndios rurais*

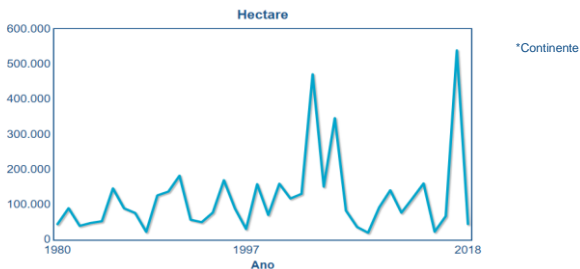
12.273



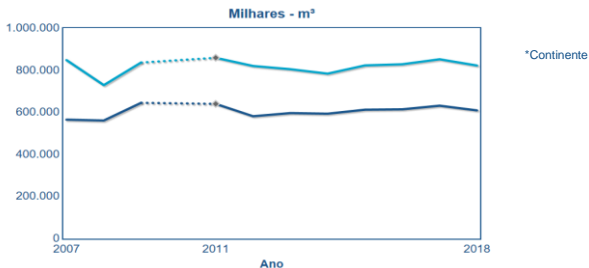
Fontes: ICNF/MAAC, PORDATA - (C) FFMS

Área ardida*

44.578 ha

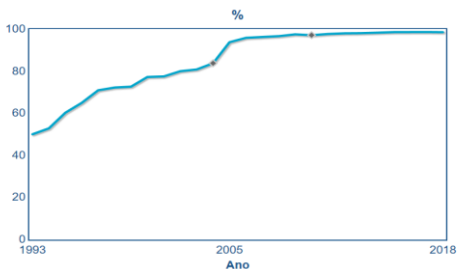


Fontes: ICNF/MAAC, PORDATA - (C) FFMS

Água captada*
823.255 Mil - m³
Água distribuída*
610.033 Mil - m³


Fontes: INAG/MA, ERSAR/MAAC - INSAAR, PORDATA - (C) FFMS

Qualidade da água para consumo humano

99 %


Fontes: ERSAR/MAAC, PORDATA - (C) FFMS

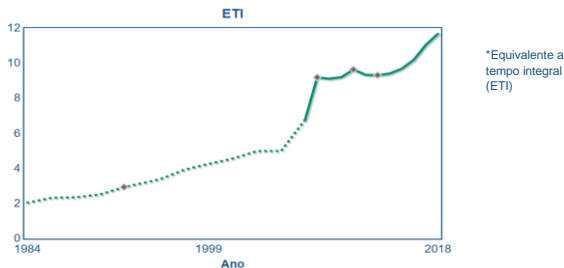
12

CIÊNCIA E TECNOLOGIA

Pessoal em investigação e desenvolvimento (I&D) por mil activos /
Despesas em I&D em % do PIB 65

Publicações científicas por 100 mil habitantes / Utilizadores de internet
com o ensino básico, secundário e superior 66



Pessoal* em investigação e desenvolvimento (I&D) por mil activos
12


Fontes: INE, DGEEC/ME-MCTES, PORDATA - (C) FFMS

Despesas em I&D em % do PIB

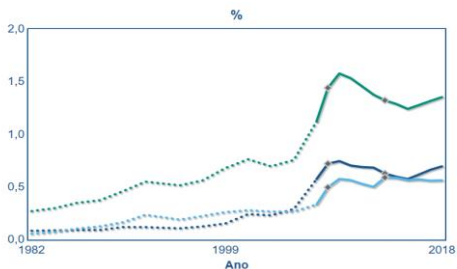
Total

1,4 %

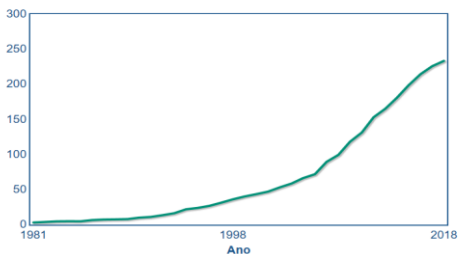
Empresas

0,7 %

Ensino Superior

0,6 %


Fontes: INE, DGEEC/ME-MCTES, PORDATA - (C) FFMS

Publicações científicas por 100 mil habitantes
234


Fontes: INE, DGEEC/MEd - MCTES, PORDATA - (C) FFMS

Utilizadores de internet com

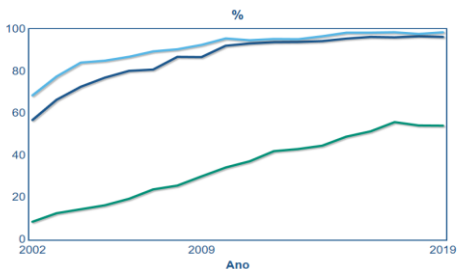
Ensino básico

54 %

Ensino secundário

96 %

Ensino superior

99 %


Fontes: INE, PORDATA - (C) FFMS

13

CULTURA E DESPORTO

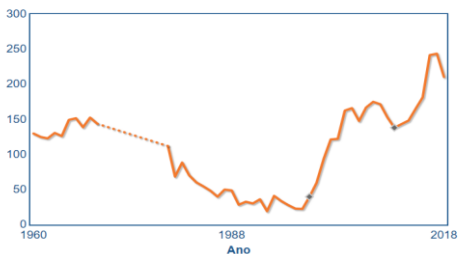
Espectadores de teatro por mil habitantes / Espectadores de cinema por mil habitantes 68

Títulos em língua portuguesa originais e traduzidos / Praticantes desportivos federados 69



Teatro: espectadores por mil habitantes

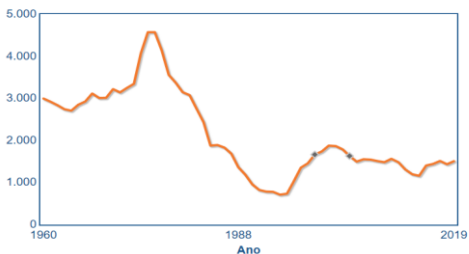
211



Fontes: INE, PORDATA - (C) FFMS

Cinema: espectadores por mil habitantes

1.511



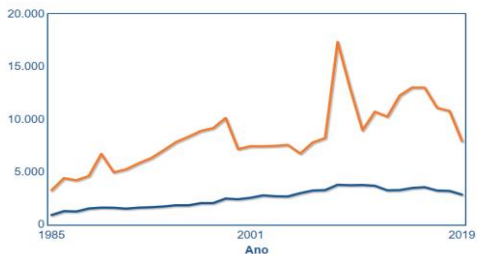
Fontes: INE, ICAMC, PORDATA - (C) FFMS

Títulos em língua portuguesa*

Originais

7.942

Traduzidos

2.864


*catalogados pela Biblioteca Nacional de Portugal.

Fontes: BNP/MC, PORDATA - (C) FFMS

Praticantes desportivos*

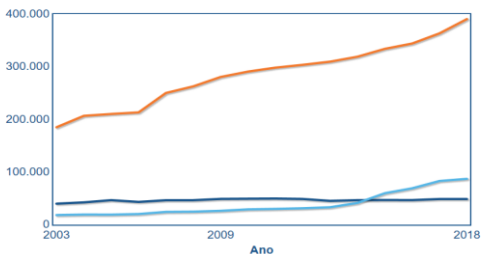
Até juniores

391.052

Juniores

48.757

Veteranos

87.167


*Federados.

Fontes: IPDJ/ME, PORDATA - (C) FFMS

14

PARTICIPAÇÃO ELEITORAL

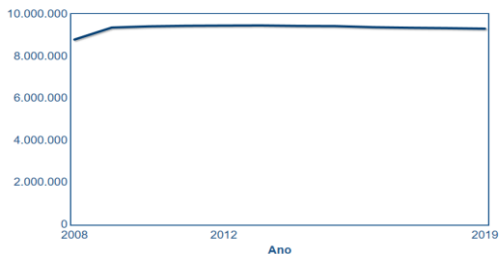
Recenseados / Taxa de abstenção

71



Recenseados

9.318.394



Fontes: SGMAI, PORDATA - (C) FFMS

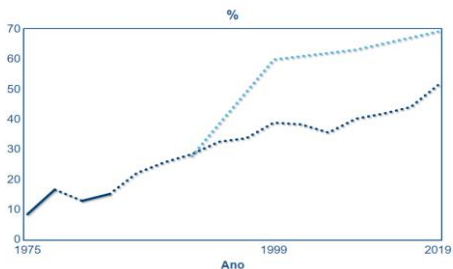
Taxa de abstenção nas eleições

Assembleia da República

51 %

Parlamento Europeu

69 %



Fontes: SGMAI, PORDATA - (C) FFMS

15

TURISMO

Turistas estudantes, empregados e reformados / Despesa por viagem em Portugal e no estrangeiro 73

Alojamentos turísticos, Turismo de habitação e no espaço rural / Hóspedes residentes no estrangeiro 74



Turistas*

Estudantes

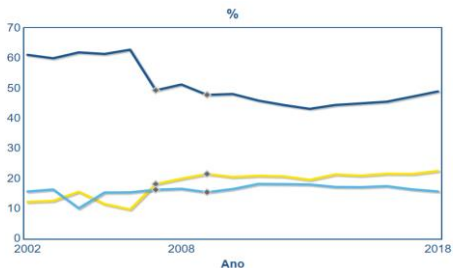
23 %

Empregados

49 %

Reformados

16 %



*No total de turistas residentes em Portugal

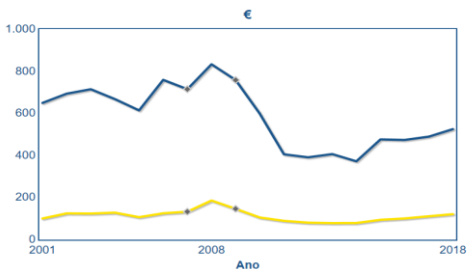
Fontes: INE, PORDATA - (C) FFMS

Despesa* por viagem
 em Portugal

121 €

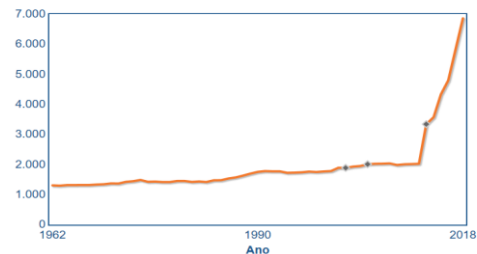
no estrangeiro

526 €



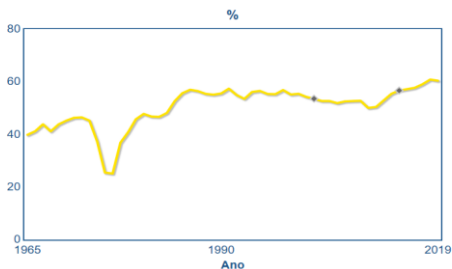
*Valor médio diário

Fontes: INE, PORDATA - (C) FFMS

**Alojamentos
turísticos**
6.868
**Turismo de habitação
e no espaço rural**
1.469


Fontes: INE, PORDATA - (C) FFMS

Hóspedes residentes no estrangeiro
 no total dos hóspedes nos alojamentos turísticos

60 %


Fontes: INE, PORDATA - (C) FFMS

16

TRANSPORTES

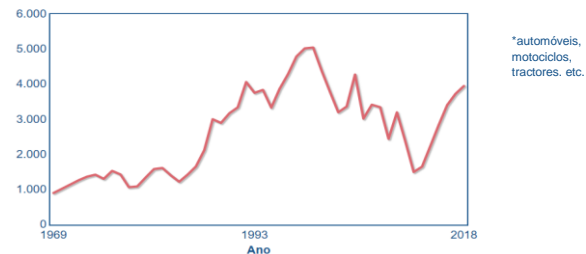
Veículos matriculados / Passageiros transportados no metropolitano e no comboio 76

Circulação de passageiros no aeroporto de Lisboa, Porto e Faro / Navios de cruzeiro 77



Veículos matriculados*
 por 100 mil habitantes

3.957



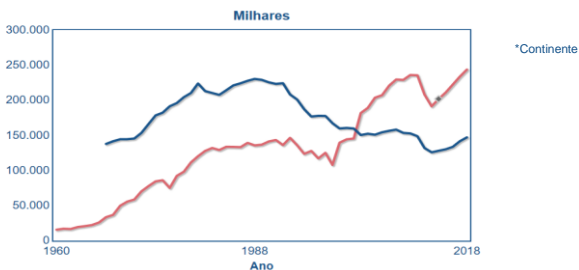
Fontes: INE, IMT/MIH-MAI-MAAC-MM, PORDATA - (C) FFMS

Passageiros transportados
 Metropolitano*

244.137 Mil

Comboio

147.408 Mil



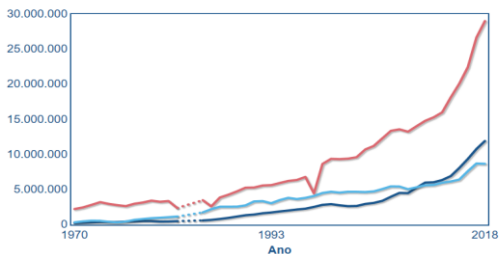
Fontes: INE, PORDATA - (C) FFMS

Circulação de passageiros

Aeroporto Lisboa

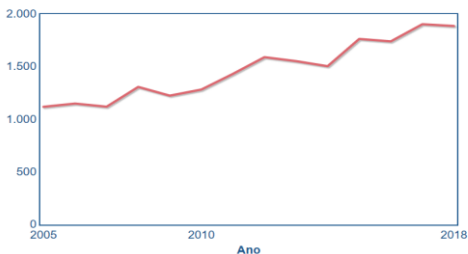
Aeroporto Porto

Aeroporto Faro

29.045.733
11.942.333
8.687.064


Fontes: INE, PORDATA - (C) FFMS

Navios de cruzeiro
1.405.772 Passageiros transportados

1.889


Fontes: INE, PORDATA - (C) FFMS

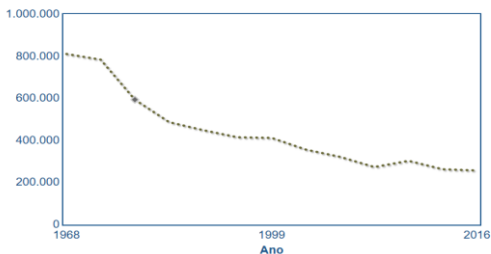
17

AGRICULTURA E PESCAS

Explorações agrícolas / Superfície agrícola utilizada	79
Produção das culturas agrícolas / Valor acrescentado bruto da agricultura	80
Trabalhadores agrícolas / Disparidade entre sexos na remuneração dos TCO da Agricultura e Pesca	81
Pescadores / Peixe capturado	82



Explorações agrícolas
14 ha Dimensão
 média das
 explorações

257.736


Fontes: INE, PORDATA - (C) FFMS

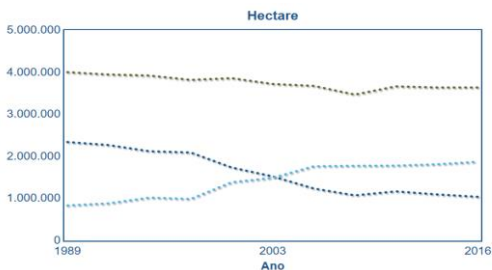
SAU*

Total

39 % SAU na
 superfície
 total do país

Terras aráveis

Pastagens

3.641.691 ha **1.043.298 ha** **1.876.943 ha**

 *Superfície
 agrícola
 utilizada

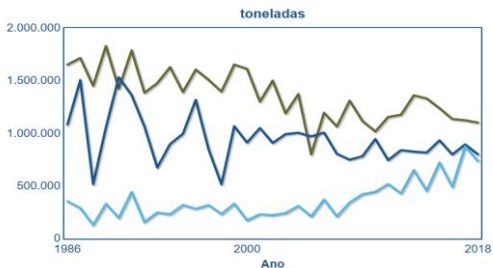
Fontes: INE, PORDATA - (C) FFMS

Produção das culturas agrícolas

Cereais

Vinha

Olival

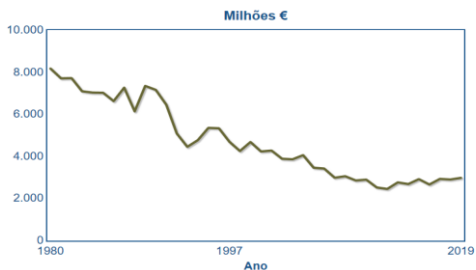
1.103.370 t
802.082 t
738.550 t


Fontes: INE, PORDATA - (C) FFMS

Valor acrescentado bruto da agricultura
 (Preços constantes - 2016)

3.134 Milhões €

 Valor em
 preços correntes

2.987,7 Milhões €


Fontes: INE, PORDATA - (C) FFMS

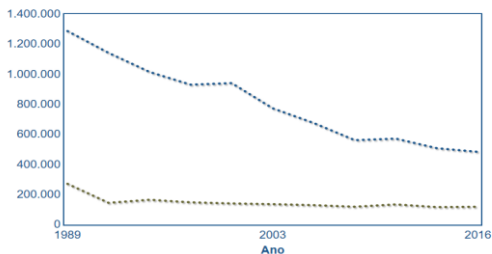
Trabalhadores agrícolas

Tempo completo

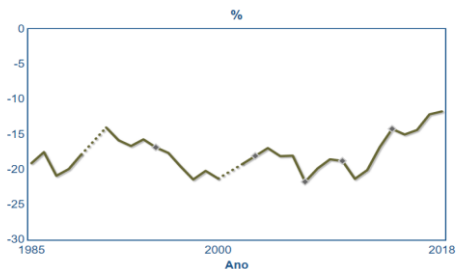
119.529

Tempo parcial

484.982

 43 % Mulheres
 7 % com Ensino Superior


Fontes: INE, PORDATA - (C) FFMS

Disparidade na remuneração das mulheres em comparação com os homens* da Agricultura e Pesca
-11,7 %


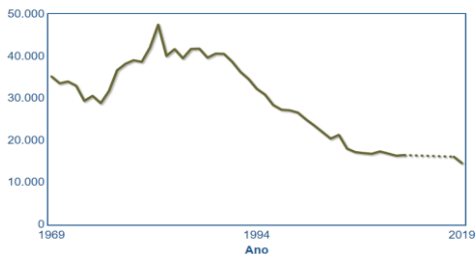
*Trabalhadores por conta de outrem

Fontes: GEP/MTSSS, GEE/MEc, GEP/MSESS, MTSSS, PORDATA - (C) FFMS

Pescadores
a exercer pesca comercial

7.768 Embarcações
de pesca

14.617



Fontes: INE, PORDATA - (C) FFMS

Peixe capturado

137.669 t Peixe
capturado

Carapau

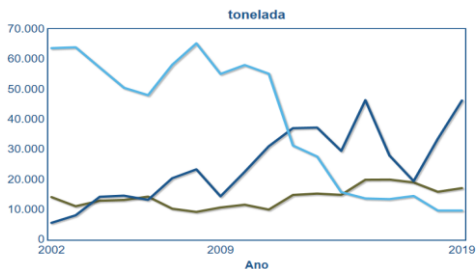
Cavala

Sardinha

17.167 t

46.314 t

9.700 t



Fontes: INE, DGRM/MM, PORDATA - (C) FFMS

Mais informações sobre os indicadores em:

WWW.PORDATA.PT

A base de dados com milhares de factos estatísticos sobre os Municípios, Portugal e Europa.

Fundação Francisco Manuel dos Santos
Largo Monterroio Mascarenhas, nº1, 7º piso
1099-081 Lisboa

pordata@ffms.pt



Para curiosidades diárias sobre os números de Portugal

facebook | **twitter**

Para que não haja dúvidas onde quer que esteja

