

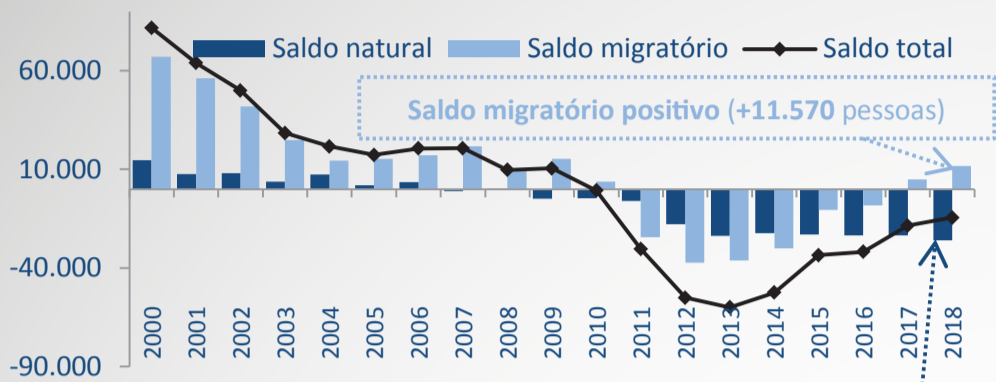
Imigrantes em Portugal: Retrato em Números

Os indicadores reportam dados de 2018.

www.om.acm.gov.pt

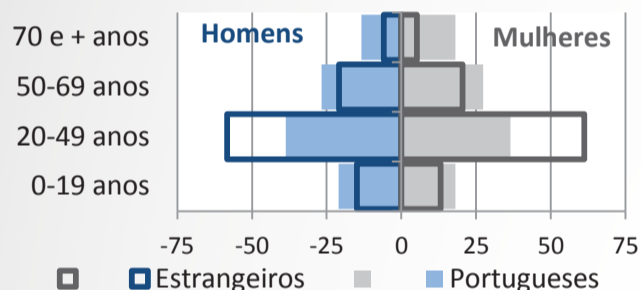
MOVIMENTOS MIGRATÓRIOS

Portugal país de migrações: flutua entre períodos de mais saídas de portugueses, e períodos de mais entradas de imigrantes.



Portugal muito envelhecido: 3º país da UE28 com maior proporção de pessoas com +65 anos (21,5%) e saldos naturais negativos (-25.980), não compensados pelos saldos migratórios nos últimos anos (saldo total de -14.410).

ESTRUTURA ETÁRIA

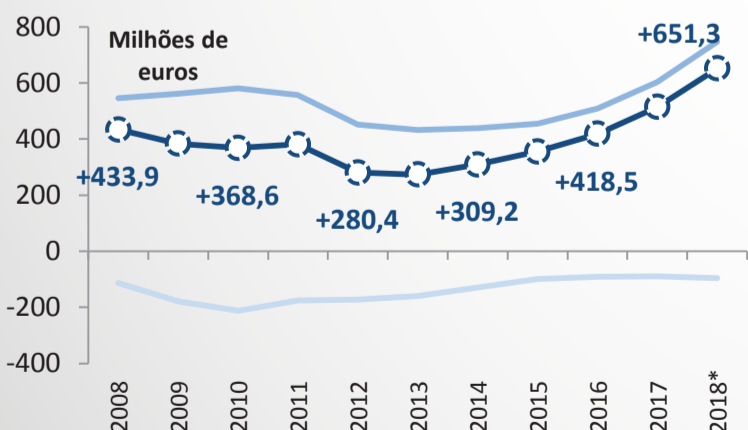


61 em cada 100 mulheres estrangeiras tem entre 20 e 49 anos (+25 mulheres que portuguesas nessas idades) e 58 em cada 100 homens estrangeiros (+20 homens que portuguesas)

O número de estrangeiros com +65 anos por 100 jovens com -15 anos mais que duplicou: era 44 em 2011 e passou para 105 em 2018, explicado pelo aumento de estrangeiros reformados no país

INCLUSÃO SOCIAL

27 em cada 100 estrangeiros residentes vive em risco de pobreza ou exclusão social (33 em cada 100 nos extracomunitários e 9 em 100 nos residentes da UE28) versus 21 em 100 nos portugueses.



Mas estrangeiros representam um contributo muito positivo para a sustentabilidade do sistema de segurança social: saldo de +651,3 milhões de euros com contribuintes estrangeiros; há 60 contribuintes por cada 100 residentes estrangeiros (versus 42 nos portugueses) e há apenas 32 beneficiários por 100 contribuintes estrangeiros (versus 62 nos portugueses).

EDUCAÇÃO

4,3% dos alunos do Ensino Básico e Secundário são estrangeiros (174 nacionalidades representadas).
13,1% dos estudantes do Ensino Superior são estrangeiros (170 nacionalidades representadas).

NATALIDADE

40 nascimentos por cada 1000 mulheres estrangeiras residentes (versus 14 nascimentos por cada 1000 mulheres portuguesas).

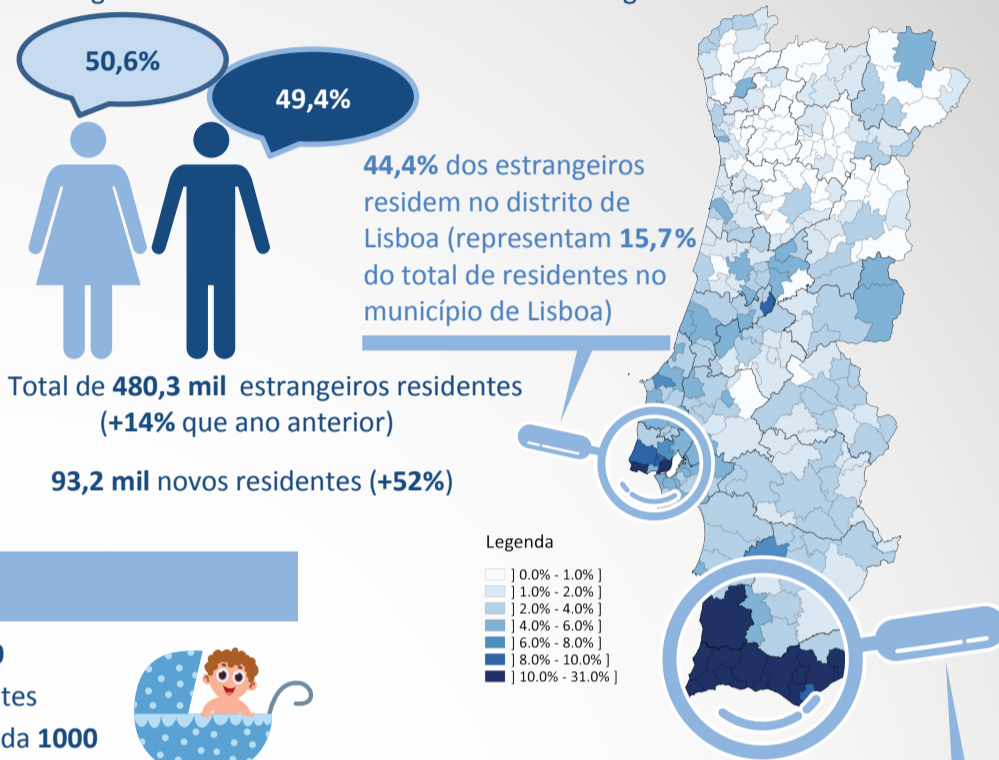
Estrangeiros contribuem com 11% dos nascimentos em Portugal, mas só representam 4,7% do total de residentes no país.

MORTALIDADE

4,3 óbitos por cada 1000 residentes da UE28 e 3,2 óbitos por cada 1000 residentes extracomunitários (versus 11,4 óbitos por cada 1000 residentes portugueses).

RESIDENTES

Portugal entre os países com menor importância relativa de imigrantes no total de residentes (21º lugar entre os países da UE28): 9 em cada 100 residentes são nascidos no estrangeiro e 5 em cada 100 residentes são estrangeiros



16,1% dos estrangeiros residentes estão no distrito de Faro, mas o seu impacto no total de residentes ultrapassa os 30% em alguns municípios do Algarve

PRINCIPAIS NACIONALIDADES

Total residentes nacionais Extra-UE28: 66,9%

- Brasil: 21,9%
- Cabo Verde: 7,2%
- Ucrânia: 6,1%
- China: 5,3%
- Total Residentes da UE28: 33,1%
- Roménia: 6,4%
- Reino Unido: 5,5%
- França: 4,1%
- Itália: 3,9%

CIDADANIA ATIVA

64% dos estrangeiros residentes têm direito de voto, mas apenas 12 em cada 100 desses estrangeiros residentes se recenseia

Entre 2007 e 2018 mais de meio milhão (517.775) de estrangeiros adquiriram a nacionalidade portuguesa, cerca de 43 mil 'novos' cidadãos portugueses por ano.

Portugal entre os países da OCDE com mais aquisições de nacionalidade por total de estrangeiros residentes (6%)